

INDAGINE SUGLI INVESTIMENTI 2016

#tessutoproduttivo
#provinciavarese #investimenti



72% La percentuale di imprese intervistate che hanno fatto investimenti nel corso del 2016

Cresce il numero di imprese che hanno fatto investimenti nel 2016 rispetto al 2015

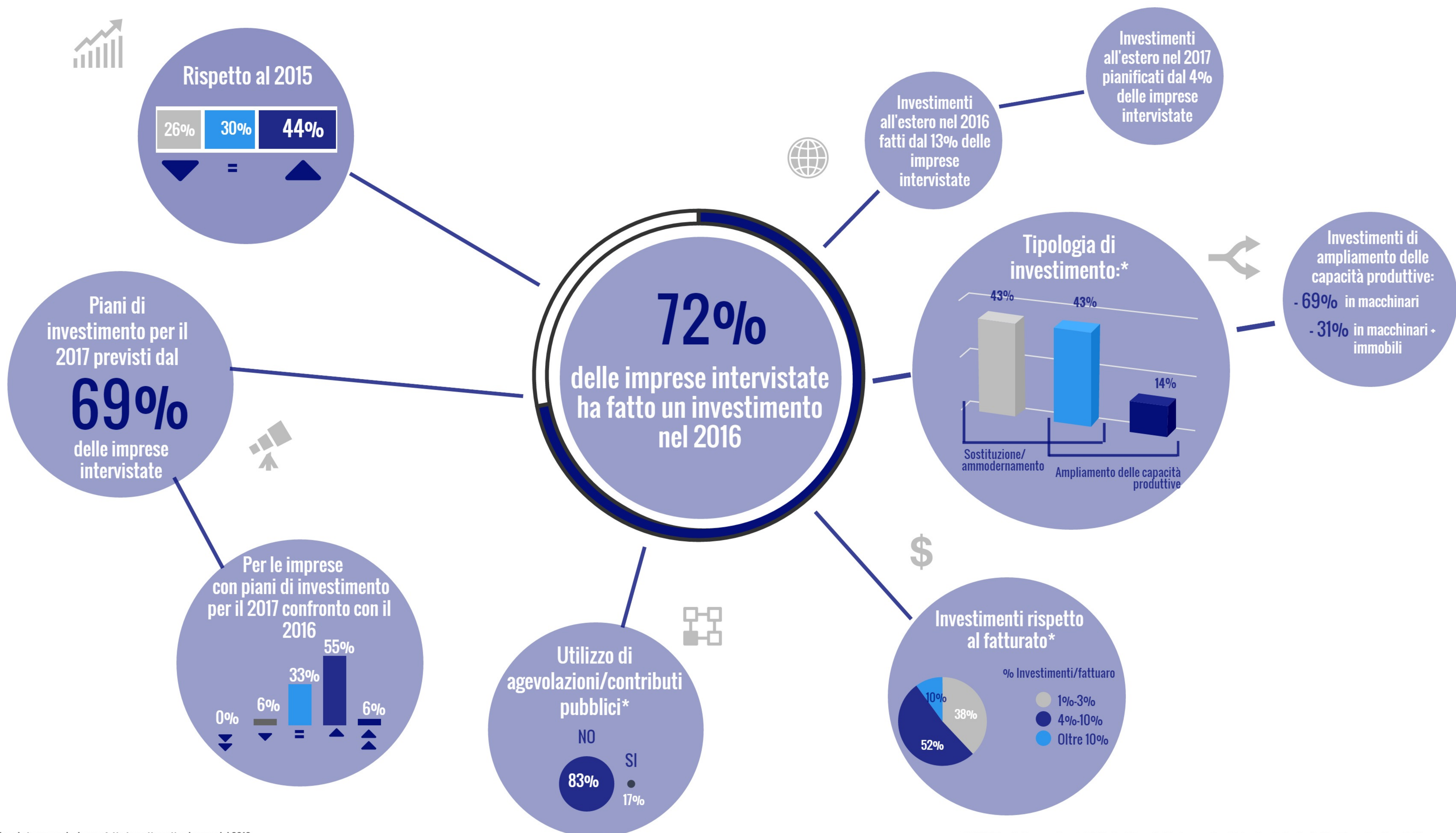
Non solo investimenti di sostituzione/ammodernamento ma anche ampliamento delle capacità produttive

Pochi investimenti all'estero

Nella maggior parte dei casi l'investimento è stato tra il 4% e il 10% del fatturato

Scarso utilizzo di agevolazioni/contributi pubblici

In leggera riduzione la percentuale di imprese con piani di investimento per il 2017, ma tra coloro che hanno in programma investimenti cresce l'impegno e l'ammontare dell'investimento rispetto al 2016



*dati riferiti alle sole imprese che hanno fatto investimenti nel corso del 2016